

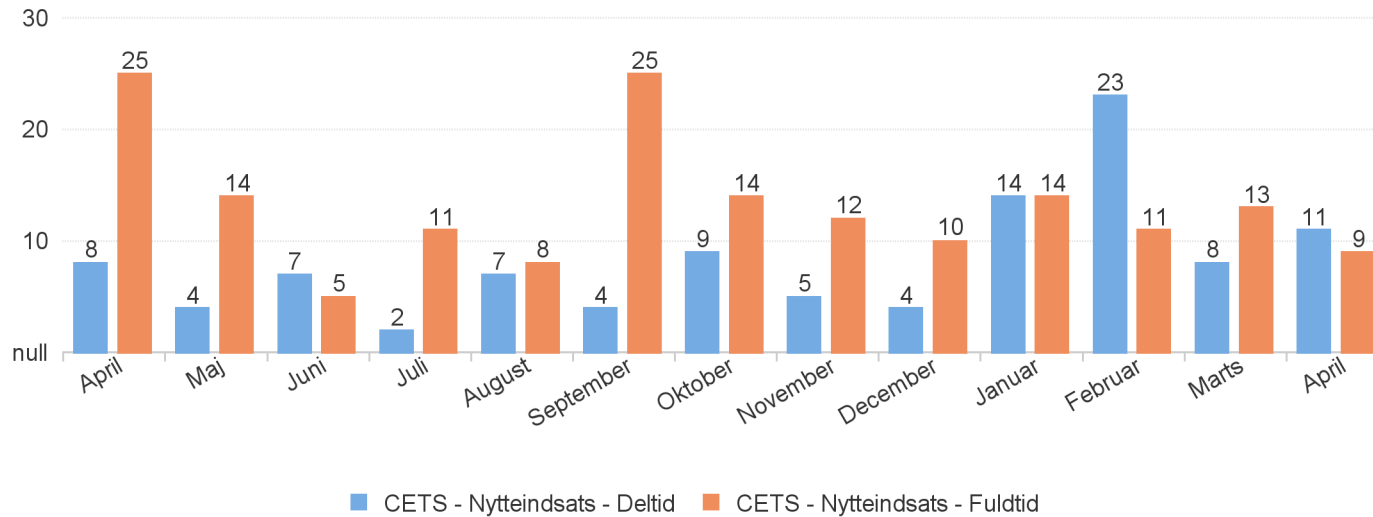


## Nytteindsats: CETS - Antal borgere startet i placering

Opdateringsdato

01-05-2025

### Antal borgere startet i placering pr. måned



### Borgere startet i nytteindsats - seneste 13 måneder

277

**CETS -  
Nytteindsats -  
Deltid**

106

**CETS -  
Nytteindsats -  
Fuldtid**

171

### Målgruppe i placering

### Antal startede placeringer

6.2 - Jobparat kontanthjælps- og overgangsydelsesmodtager

138

6.3 - Aktivitetsparat kontanthjælps- og overgangsydelsesmodtager

73

6.4 - Uddannelsesparat uddannelseshjælps- og overgangsydelsesmodtager

26

INT-SHP - Selvforsørgelses- og hjemrejseydelsesmodtager i program

16

6.9 - Visiteret til eller ansat i fleksjob

10

6.5 - Aktivitetsparat uddannelseshjælps- og overgangsydelsesmodtager

6

6.1 - Dagpengemodtager

5

6.8 - Rehabilient

3

6.12 - Selvforsørgende ledig

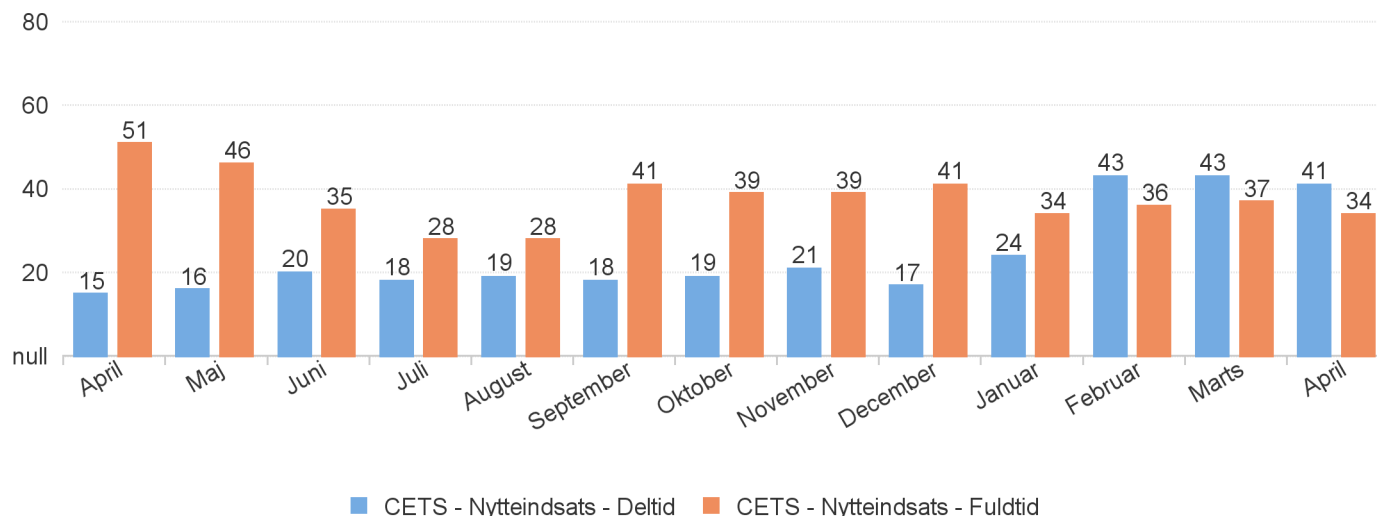
INT-SP - Selvforsørgende i program



## Nytteindsats: CETS - Borgere i placering pr. måned - seneste 13 måneder

Opdateringsdato 01-05-2025

### Antal borgere i placering pr. måned



### Antal borgere i nytteindsats - seneste 13 måneder

265

**CETS -  
Nytteindsats -  
Deltid**

103

**CETS -  
Nytteindsats -  
Fuldtid**

169

### Målgruppe i placering

### antal personer - placeringer 2023

6.2 - Jobparat kontanthjælps- og overgangsydelsesmodtager

135

6.3 - Aktivitetsparat kontanthjælps- og overgangsydelsesmodtager

76

6.4 - Uddannelsesparat uddannelseshjælps- og overgangsydelsesmodtager

27

INT-SHP - Selvforsørgelses- og hjemrejseydelsesmodtager i program

16

6.9 - Visiteret til eller ansat i fleksjob

10

6.1 - Dagpengemodtager

5

6.5 - Aktivitetsparat uddannelseshjælps- og overgangsydelsesmodtager

4

6.8 - Rehabilient

3

6.12 - Selvforsørgende ledig

1

INT-SP - Selvforsørgende i program

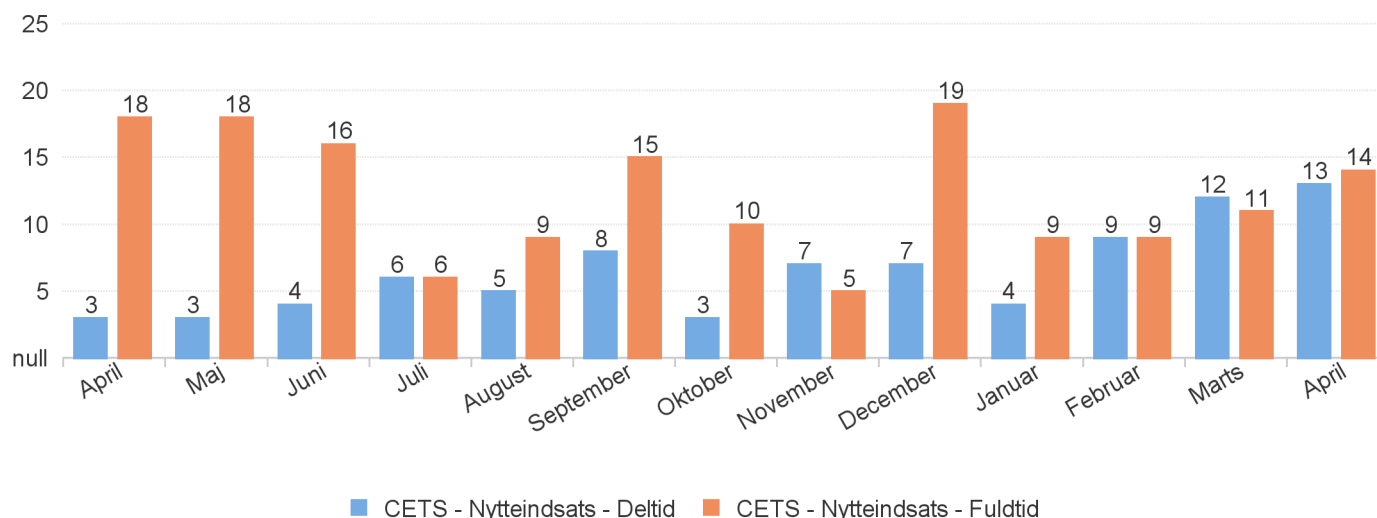
1



## Nytteindsats: CETS - Borgere afsluttet i nytteindsats - seneste 13 måneder

Opdateringsdato 01-05-2025

Antal borgere afsluttet i placering pr. måned



Antal borgere afsluttet i nytteindsats - seneste 13 måneder

211

Antal afsluttede placeringer i nytteindsats - seneste 13 måneder

243

 CETS -  
Nytteindsats -  
Deltid

80

 CETS -  
Nytteindsats -  
Fuldtid

135

### Målgruppe i placering

### Antal afsluttede placeringer

6.2 - Jobparat kontanthjælps- og overgangsydelsesmodtager	125
6.3 - Aktivitetsparat kontanthjælps- og overgangsydelsesmodtager	70
6.4 - Uddannelsesparat uddannelseshjælps- og overgangsydelsesmodtager	20
INT-SHP - Selvforsørgelses- og hjemrejseydelsesmodtager i program	11
6.9 - Visiteret til eller ansat i fleksjob	6
6.1 - Dagpengemodtager	5
6.5 - Aktivitetsparat uddannelseshjælps- og overgangsydelsesmodtager	5
INT-SP - Selvforsørgende i program	1

**Nytteindsats: CETS - Borgere afsluttet i nytteindsats - afslutningsårsager**

Opdateringsdato 01-05-2025

Antal borgere med afsluttet placering	Personer uden aktiv sag	Personer med aktiv sag
211	72	139

Alle personer som har deltaget i nytteindsats			
Antal/andel af personer afsluttet til ordinært arbejde	Antal/Andel personer afsluttet til Ordinær uddannelse	Antal/Andel personer med øvrige afslutningsårsager	Antal/Andel borgere fortsat tilknyttet jobcentret
41	6	25	139
19%	3%	12%	66%

"Øvrige afslutningsårsager indeholder bl.a. borgere som:

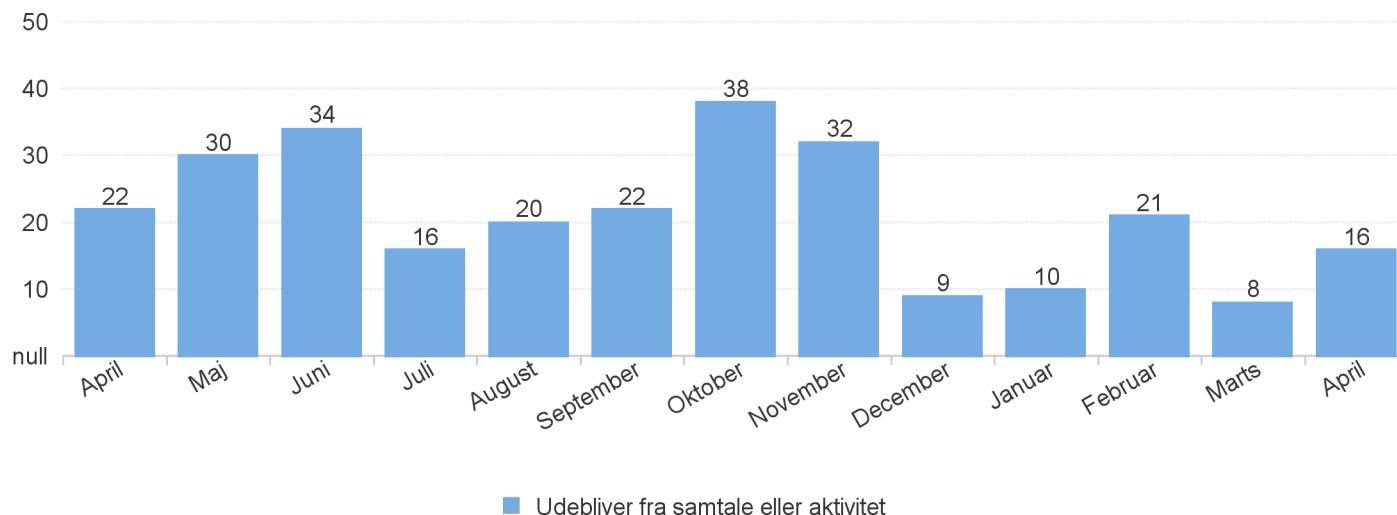
- Har trukket sin ansøgning om hjælp tilbage.
- Er flyttet.
- Ikke stod til rådighed.
- mm."



## Nytteindsats: CETS - Borgere Partshørt/Sanktioneret under nytteindsats

Opdateringsdato 01-05-2025

### Antal indberetninger og partshøringer

Antal  
indberetninger og  
partshøringer

278

Antal  
sanktioner

227

Sanktions-  
andel

81,65%

Antal personer  
med  
indberetning og  
partshøring

82

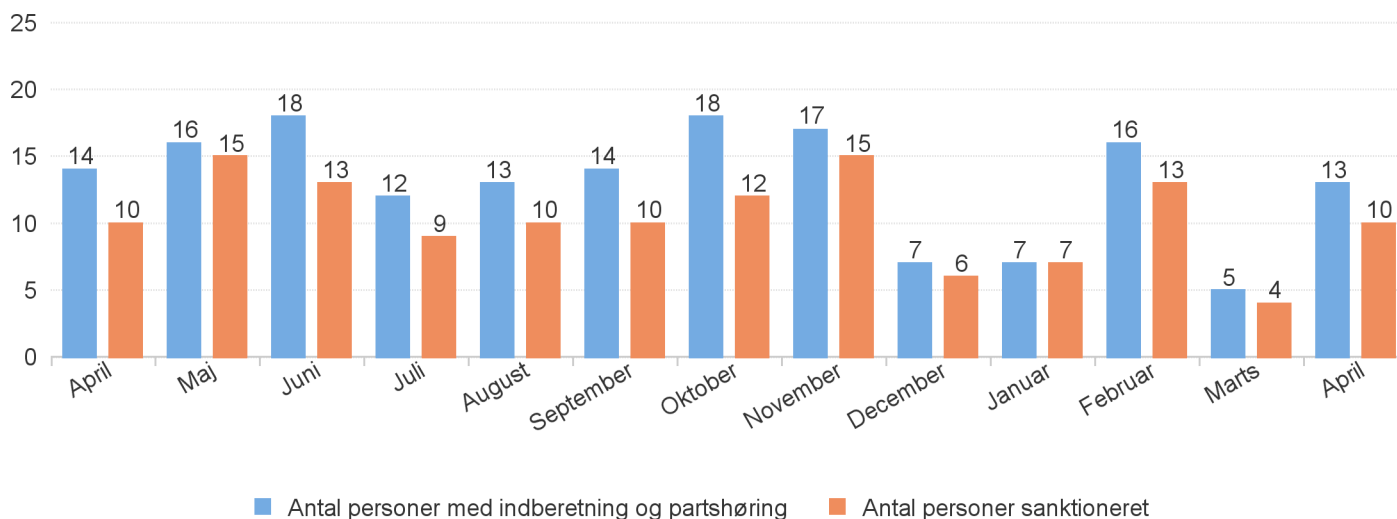
Antal  
personer  
sanktioneret

66

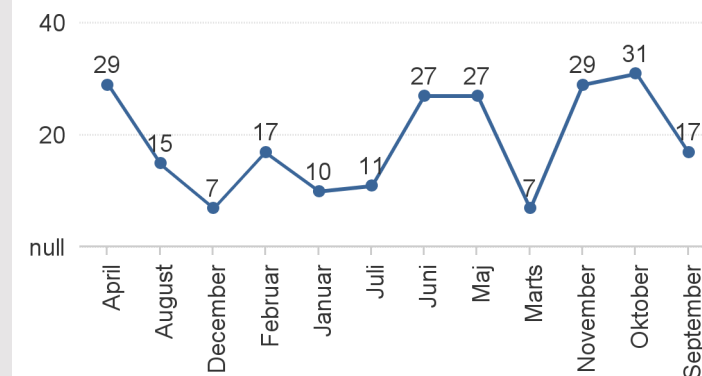
Sanktions-  
andel

80,49%

### Unikke personer med indberetninger/partshøringer eller sanktion



### Sanktioner pr. måned

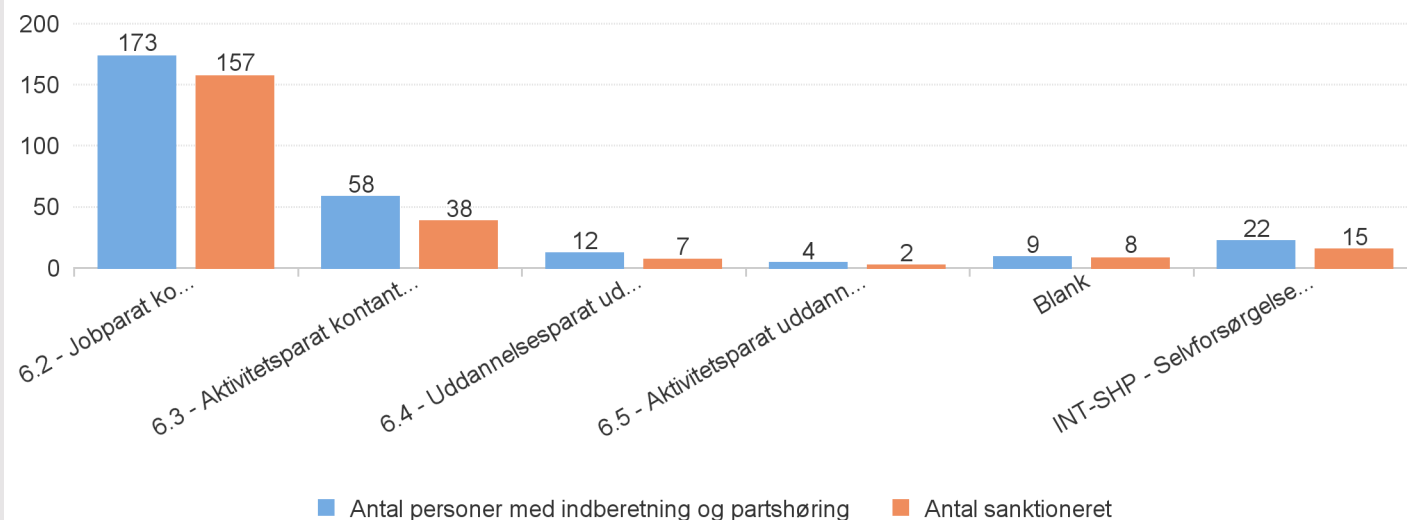




## Nytteindsats: CETS - Borgere Partshørt/Sanktioneret under nytteindsats - målgruppefordelt

Opdateringsdato 01-05-2025

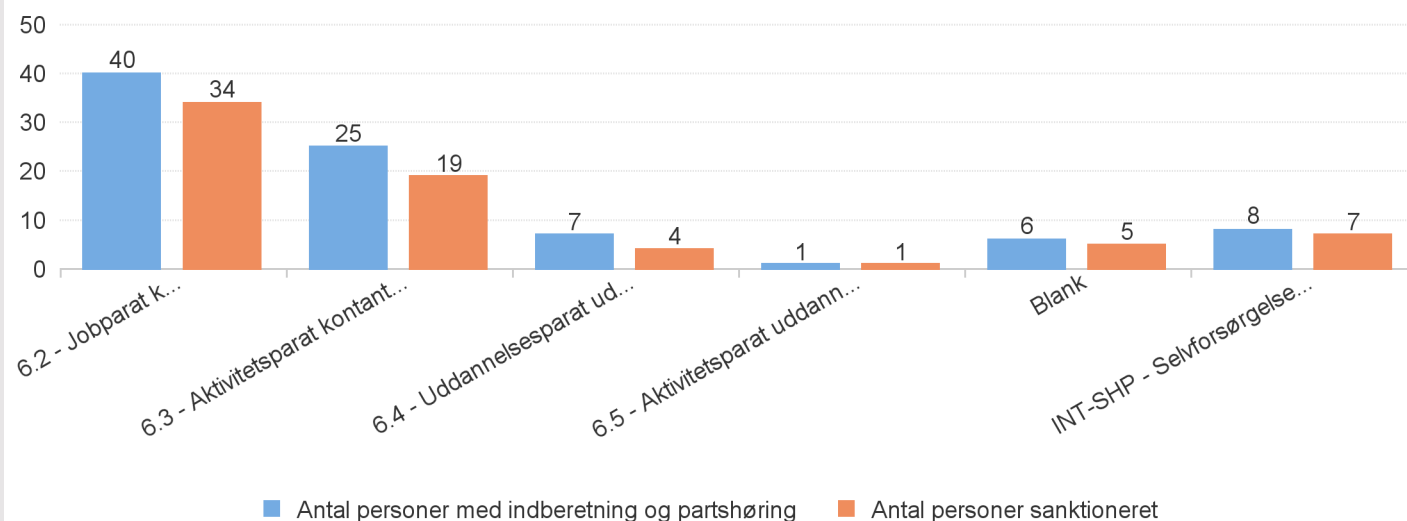
### Indberetninger/partshøringer og sanktion fordelt på målgruppe



Antal indberetninger og partshøringer	Antal sanktioner	Sanktionsandel
278	227	81,65%

Antal personer med indberetning og partshøring	Antal personer sanktioneret	Sanktionsandel
82	66	80,49%

### Personer med indberetninger/partshøringer og sanktioner

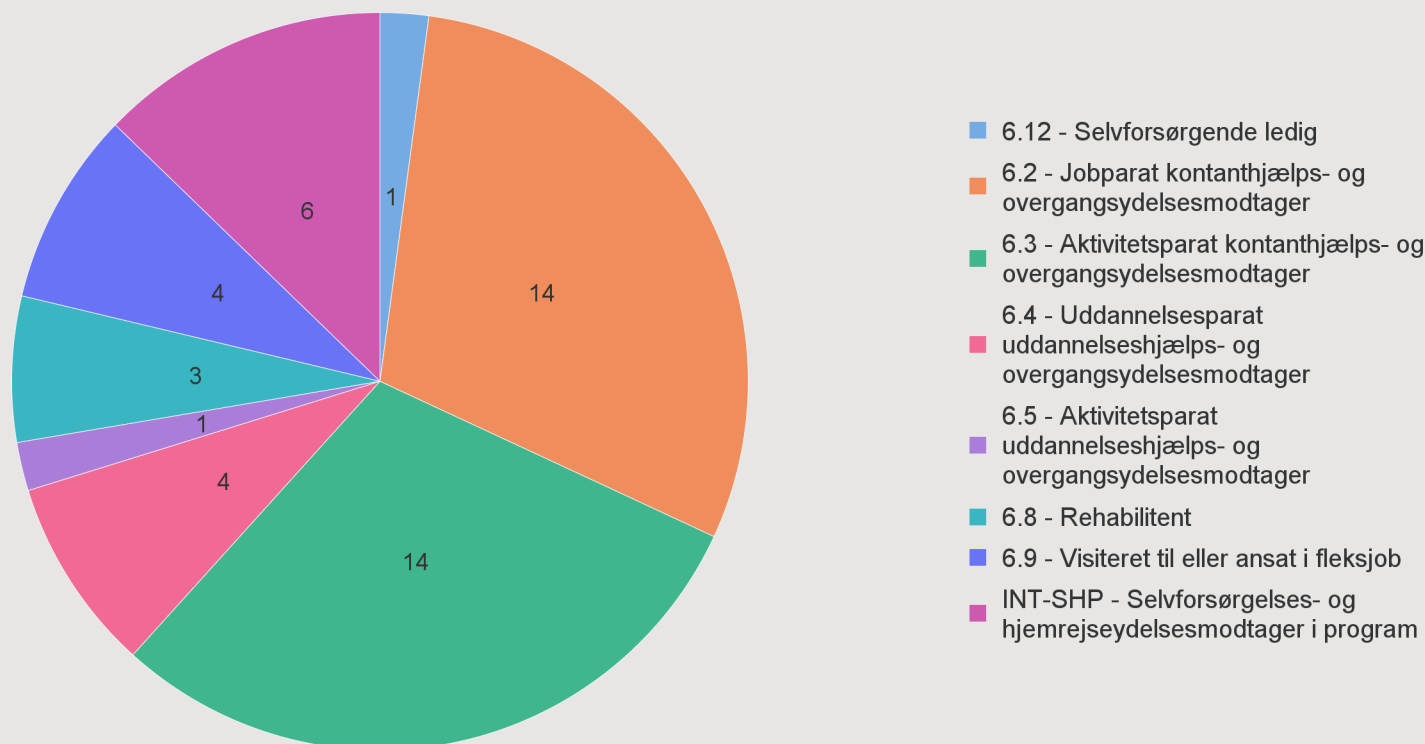




## Nytteindsats: CETS - Borgere i aktiv placering pr. 01-05-2025

Antal borgere i nytteindsats	CETS - Nytteindsats - Deltid	CETS - Nytteindsats - Fuldtid
47	28	19

Borgere fordelt på målgruppe



Nuværende varighed i uger for aktive forløb	Antal personer
0	4
1	6
2	3
3	5
4	7
5	1
7	1
8	3
9	4
10	4
11	1
12	7
15	1



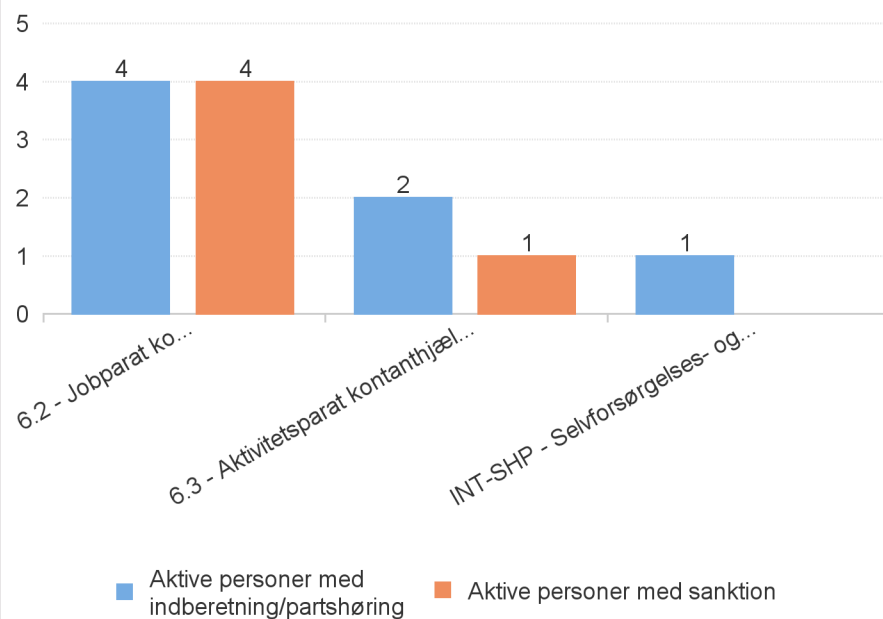
## Nytteindsats: CETS - Borgere i aktiv placering - Partshøring og sanktion

Opdateringsdato 01-05-2025

Antal personer med indberetninger og partshøringer	Antal personer sanktioneret	Sanktionsandel
7	5	71,43%

Antal indberetninger og partshøringer	Antal sanktioneret	Sanktionsandel
14	11	78,57%

### Borgere med indberetning/partshøring og sanktion - målgruppefordelt



### Indberetning/partshøring og sanktion - målgruppefordelt

